



WEVER & DUCRÉ  
LIGHTING

# CENO SURFACE 4.1

176964K3

Project

Type

Notities

Kwantiteit

Datum

## ALGEMEEN

Plafond, Opbouw

Tilt max 90°

Rotation 350°

Matzwart + goud

RAL 9005<sup>a</sup>

IP20

Interieur

Output: 2040 lm

CIE flux code: 99 100 100 100 100

## LED

2700 K

CRI ≥ 90

L70 / 55000h

2 SDCM

## OPTISCH

Standard, Beam angle 31°

## ELEKTRISCH

phase-cut dim

220 - 240 V

Totaal aangesloten vermogen 29.7 W

Klasse 1

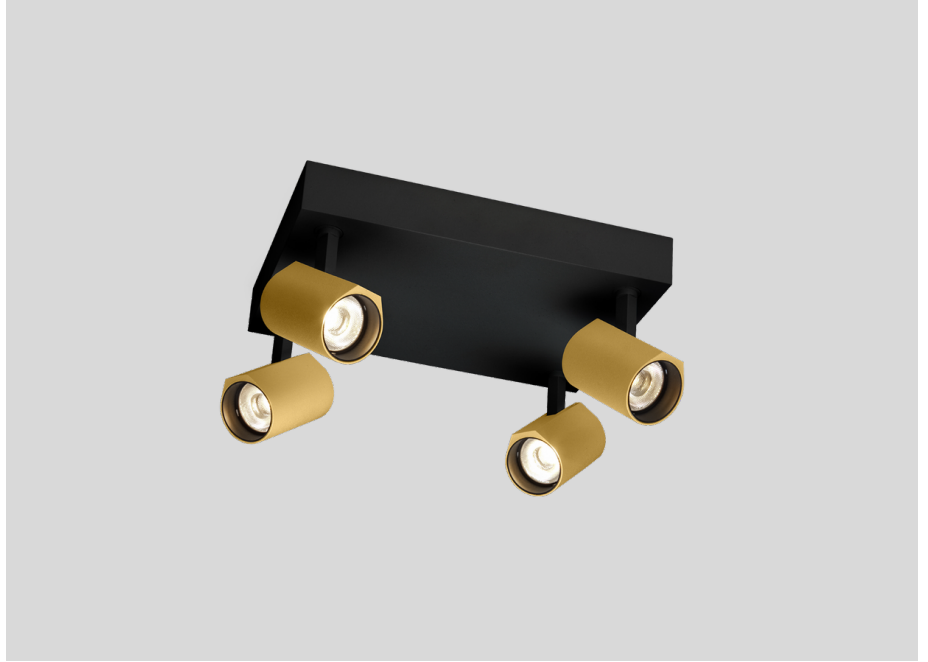
## FYSISCH

Diameter 34 mm

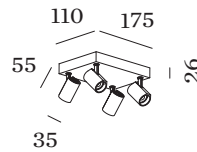
Height 55 mm

0.78 kg

<sup>a</sup> De kleur kan vanwege productieomstandigheden iets afwijken.



Armatuur voor plafondopbouw met 4 spots; van gegoten aluminium; met rechthoekige sokkel; oppervlak Matzwart + Goud; natgelakt, matt glad; RAL 9005; binnenring zwart; met COB (Chip on Board) technologie voor maximale efficiëntie; phase-cut dim; lichtkleur 2700 K; binning initial MacAdam ≤ 2 SDCM; CRI ≥ 90; stralingshoek 31°; 220 - 240 V; 350° draaibaar en 90° kantelbaar; beschermingsgraad IP20; Klasse 1; driver inbegrepen; honingraatrooster als optie verkrijgbaar om verblinding te verminderen; lichtbron kan worden vervangen door Wever Ducré of door een vakman met uitdrukkelijke toestemming; driver vervangbaar door eindgebruiker;



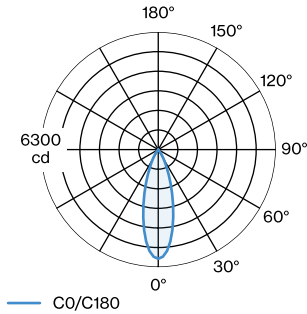


WEVER & DUCRÉ  
LIGHTING

# CENO SURFACE 4.1

176964K3

## LICHTVERDELING



## KEGELDIAGRAM

standard 31°

h (m)	EO° (lx)	ø (m)
1	1460	0.56
2	370	1.12
3	160	1.68
4	90	2.23
5	60	2.79

## OPTISCH

### honingraatrooster

TYPE	Ø (MM)	ORDERCODE
BLIEK PETIT   CENO   LECA   PIRRO	29	90051131