



PROJET

---

MODÈLE

---

NOTES

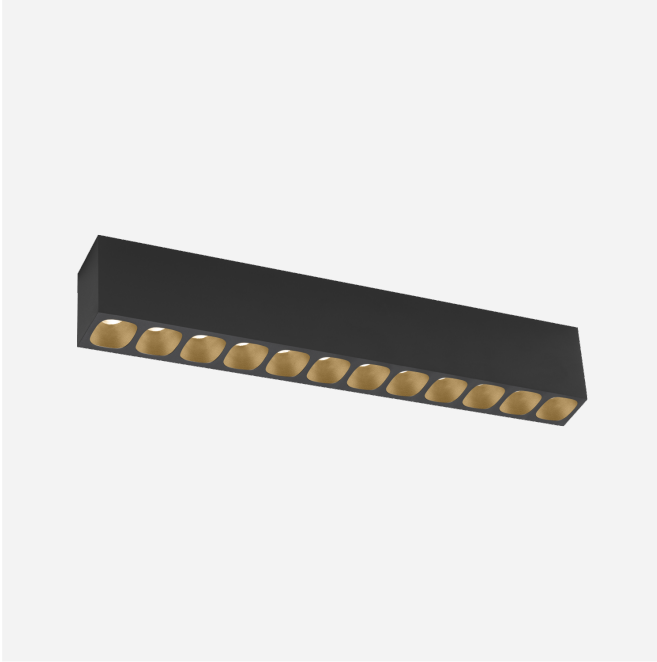
---

QUANTITÉ

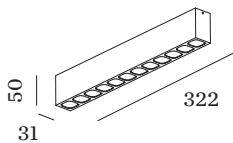
---

DATE

---



Downlight de plafond en saillie rectangulaire en aluminium moulé sous pression ; surface en Noir mat + Champagne ; avec technologie COB (Chip on Board) pour une efficacité maximale ; coupure de phase dim ; couleur de lumière 3000 K ; binning initialement MacAdam  $\leq 3$  SDCM ; CRI  $\geq 90$  ; angle de diffusion 28° ; indice de protection IP20 ; Classe 1 ; UGR  $\leq 13$  ; driver inclus ; source lumineuse peut être remplacée par Wever & Ducré ou par un professionnel avec une autorisation explicite ; dispositif de commande remplaçable par l'utilisateur final ;



**GÉNÉRAL**

Plafond  
 Surface  
 Noir mat + Champagne  
 IP20  
 Intérieur  
 2000 lm  
 CIE flux code: 98 100 100 100  
 100

**LED**

3000 K  
 CRI  $\geq 90$   
 L80 / 50000h  
 MacAdam initial  $\leq 3$  SDCM

**OPTIQUE**

Standard  
 angle de faisceau 28°

**ELECTRIQUE**

phase-cut dim  
 220 - 240 V  
 système 26.8 W  
 Classe 1

**PHYSIQUE**

longueur 322 mm  
 largeur 31 mm  
 hauteur 50 mm  
 0.38 kg