



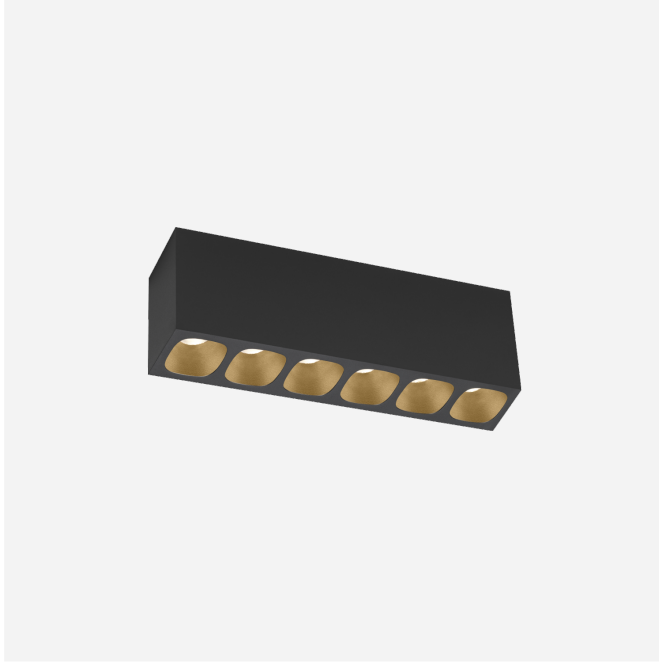
PROJET

MODÈLE

NOTES

QUANTITÉ

DATE



Downlight de plafond en saillie rectangulaire en aluminium moulé sous pression ; surface en Noir mat + Champagne ; avec technologie COB (Chip on Board) pour une efficacité maximale ; coupure de phase dim ; couleur de lumière 2700 K ; binning initialement MacAdam ≤ 3 SDCM ; CRI ≥ 90 ; angle de diffusion 28° ; indice de protection IP20 ; Classe 1 ; UGR ≤ 13 ; driver inclus ; source lumineuse peut être remplacée par Wever & Ducré ou par un professionnel avec une autorisation explicite ; dispositif de commande remplaçable par l'utilisateur final ;

GÉNÉRAL

Plafond
 Surface
 Noir mat + Champagne
 IP20
 Intérieur
 960 lm
 CIE flux code: 98 100 100 100
 100

LED

2700 K
 CRI ≥ 90
 L80 / 50000h
 MacAdam initial ≤ 3 SDCM

OPTIQUE

Standard
 angle de faisceau 28°

ELECTRIQUE

phase-cut dim
 220 - 240 V
 système 13.4 W
 Classe 1

PHYSIQUE

longueur 164 mm
 largeur 31 mm
 hauteur 50 mm
 0.21 kg

