



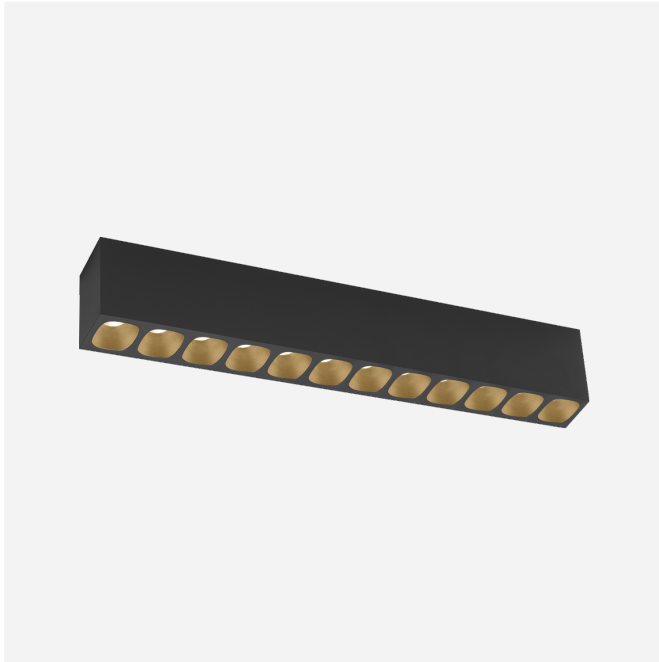
PROYECTO

TIPO

NOTAS

CANTIDAD

FECHA



Downlight rectangular de montaje sobre techo de aluminio fundido a presión; superficie en negro mate y champán; con tecnología COB (Chip on Board) para una máxima eficacia; atenuación por corte de fase; color de luz 2700 K; binning inicialmente MacAdam ≤ 3 SDCM; CRI ≥ 90 ; ángulo de apertura 28°; grado de protección IP20; Clase 1; UGR ≤ 13 ; incluye alimentador; fuente luminosa puede ser sustituida por Wever & Ducré o un profesional con autorización explícita; mecanismo de control sustituible por el usuario; General: Techo, Superficie, negro mate y champán, IP20, Interior, 1920 lm, CIE flux code: 98 100 100 100 100 LED: 2700 K, IRC ≥ 90 , L80 / 50000h, MacAdam inicial ≤ 3 SDCM Óptico: Standard, ángulo de haz 28° Eléctrico: phase-cut dim, 220 - 240 V, sistema 26.8 W, Clase 1 Físico: longitud 322 mm, ancho 31 mm, altura 50 mm, 0.38 kg 129954CH3

GENERAL

Techo _____
 Superficie _____
 negro mate y champán _____
 IP20 _____
 Interior _____
 1920 lm _____
 CIE flux code: 98 100 100 100 _____
 100 _____

LED

2700 K _____
 IRC ≥ 90 _____
 L80 / 50000h _____
 MacAdam inicial ≤ 3 SDCM _____

ÓPTICO

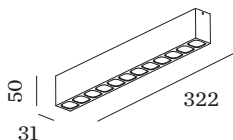
Standard _____
 ángulo de haz 28° _____

ELÉCTRICO

phase-cut dim _____
 220 - 240 V _____
 sistema 26.8 W _____
 Clase 1 _____

FÍSICO

longitud 322 mm _____
 ancho 31 mm _____
 altura 50 mm _____
 0.38 kg _____



[129954CH3] Los datos técnicos son parámetros de referencia referidos a una temperatura ambiente de 25 °C. Los valores de flujo luminoso y de conexión eléctrica están sujetos inicialmente a una tolerancia de +/- 10 %, mientras que los valores de temperatura de color están sujetos inicialmente a una tolerancia de +/- 150 K. No asumimos ninguna responsabilidad por la presencia de erratas o errores de impresión. Se aplican las Condiciones Generales de la empresa Wever & Ducré BV.