



**PROYECTO**

---

**TIPO**

---

**NOTAS**

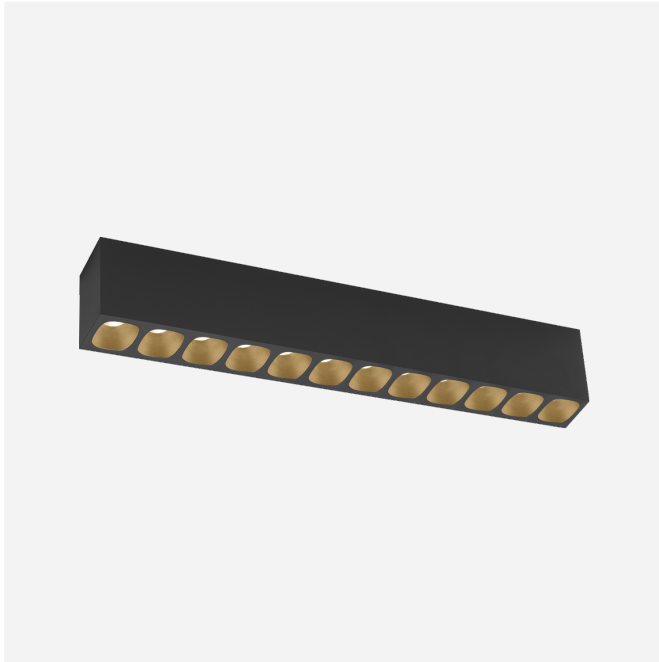
---

**CANTIDAD**

---

**FECHA**

---



Downlight rectangular de montaje sobre techo de aluminio fundido a presión; superficie en negro mate y champán; con tecnología COB (Chip on Board) para una máxima eficacia; atenuación por corte de fase; color de luz 3000 K; binning inicialmente MacAdam  $\leq 3$  SDCM; CRI  $\geq 90$ ; ángulo de apertura 28°; grado de protección IP20; Clase 1; UGR  $\leq 13$ ; incluye alimentador; fuente luminosa puede ser sustituida por Wever & Ducré o un profesional con autorización explícita; mecanismo de control sustituible por el usuario; General: Techo, Superficie, negro mate y champán, IP20, Interior, 2000 lm, CIE flux code: 98 100 100 100 100 LED: 3000 K, IRC  $\geq 90$ , L80 / 50000h, MacAdam inicial  $\leq 3$  SDCM Óptico: Standard, ángulo de haz 28° Eléctrico: phase-cut dim, 220 - 240 V, sistema 26.8 W, Clase 1 Físico: longitud 322 mm, ancho 31 mm, altura 50 mm, 0.38 kg 129954CH5

**GENERAL**

Techo  
Superficie  
negro mate y champán  
IP20  
Interior  
2000 lm  
CIE flux code: 98 100 100 100 100

**LED**

3000 K  
IRC  $\geq 90$   
L80 / 50000h  
MacAdam inicial  $\leq 3$  SDCM

**ÓPTICO**

Standard  
ángulo de haz 28°

**ELÉCTRICO**

phase-cut dim  
220 - 240 V  
sistema 26.8 W  
Clase 1

**FÍSICO**

longitud 322 mm  
ancho 31 mm  
altura 50 mm  
0.38 kg

