



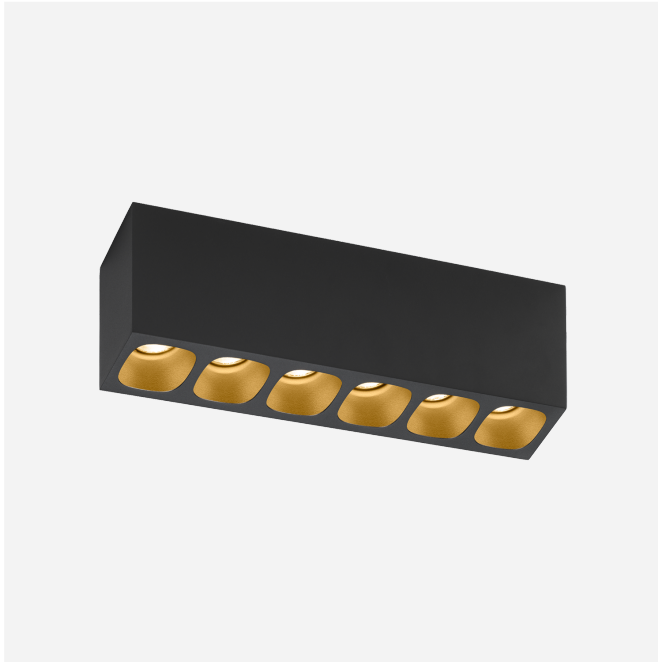
PROYECTO

TIPO

NOTAS

CANTIDAD

FECHA



Downlight rectangular de montaje sobre techo de aluminio fundido a presión; carcasa de montaje superficial pintura en polvo negro mate; estructura superficial mate; con reflector recubierto de pintura líquida en oro; textura lisa mate; con tecnología COB (Chip on Board) para una máxima eficacia; atenuación por corte de fase; color de luz 2700 K; binning inicialmente MacAdam ≤ 2 SDCM; CRI ≥ 90 ; grado de protección IP20; Clase 1; UGR ≤ 13 ; lámpara para el puesto de trabajo apta para pantallas según DIN EN 12464-1; luminancia por encima de $65^\circ \leq 1500$ cd/m²; incluye alimentador; difusor de panel de abeja disponible para la reducción del deslumbramiento; fuente luminosa puede ser sustituida por Wever & Ducré o un profesional con autorización explícita; mecanismo de control sustituible por el usuario; General: Techo, Superficie, negro mate y oro, RAL 9005, IP20, Interior, 2000 lm, CIE flux code: 99 100 100 100 100 LED: 2700 K, IRC ≥ 90 , L70 / 55000h, MacAdam inicial ≤ 2 SDCM Óptico: Standard, ángulo de haz 32° Eléctrico: phase-cut dim, 220 - 240 V, sistema 28.3 W, Clase 1 Físico: longitud 270 mm, ancho 50 mm, altura 80 mm, 0.8 kg 151664K3

GENERAL

Techo
 Superficie
 negro mate y oro
 RAL 9005 ^a
 IP20
 Interior
 2000 lm
 CIE flux code: 99 100 100 100 100

LED

2700 K
 IRC ≥ 90
 L70 / 55000h
 MacAdam inicial ≤ 2 SDCM

ÓPTICO

Standard
 ángulo de haz 32°

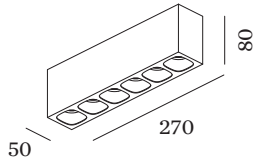
ELÉCTRICO

phase-cut dim
 220 - 240 V
 sistema 28.3 W
 Clase 1

FÍSICO

longitud 270 mm
 ancho 50 mm
 altura 80 mm
 0.8 kg

^a Pueden producirse variaciones de color debidas al proceso de fabricación.





Factor de mantenimiento

Tiempo de funcionamiento [h]	10.000	20.000	30.000	40.000	50.000
LLMF	0.9	0.88	0.85	0.83	0.81
LSF	1	1	1	1	1

$$MF = LMF \times RSMF \times LLMF \times LSF$$

MF Factor de mantenimiento

LMF^a Factor de mantenimiento de la luminaria

RSMF^a Factor de mantenimiento del local

LLMF Factor de mantenimiento del flujo luminoso de la lámpara

LSF Factor de supervivencia de la lámpara

^aSegún CIE 97, «Maintenance of indoor electric lighting systems» (Mantenimiento de sistemas de iluminación eléctricos de interior), 2005, ISBN 3-900-734-34-8. El planificador luminotécnico se encargará de fijar los valores necesarios.

ACCESORIOS ÓPTICOS

Difusor de panel

Tipo	Color	Ø (MM)	Número de artículo
BLIEK PETIT CENO LECA PIRRO	Negro	29	90051131