



**PROYECTO**

---

**TIPO**

---

**NOTAS**

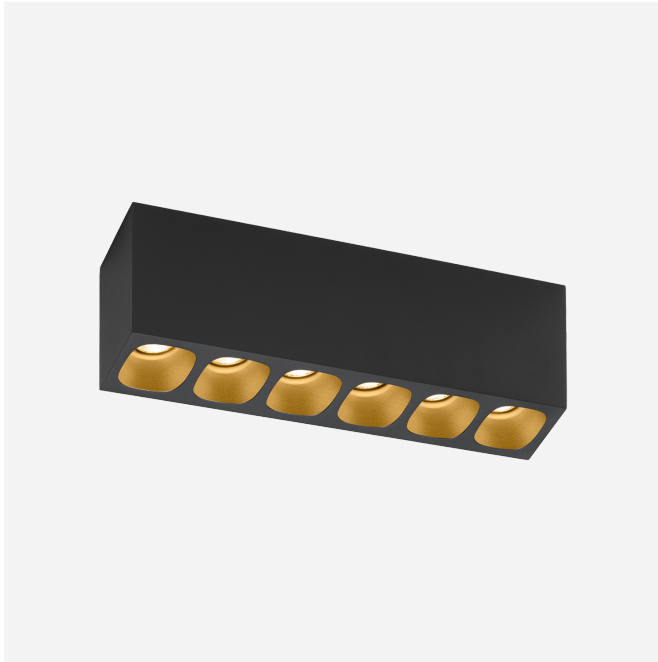
---

**CANTIDAD**

---

**FECHA**

---



Downlight rectangular de montaje sobre techo de aluminio fundido a presión; carcasa de montaje superficial pintura en polvo negro mate; estructura superficial mate; con reflector recubierto de pintura líquida en oro; textura lisa mate; con tecnología COB (Chip on Board) para una máxima eficacia; atenuación por corte de fase; color de luz 3000 K; binning inicialmente MacAdam  $\leq 2$  SDCM; CRI  $\geq 90$ ; grado de protección IP20; Clase 1; UGR  $\leq 13$ ; lámpara para el puesto de trabajo apta para pantallas según DIN EN 12464-1; luminancia por encima de  $65^\circ \leq 1500$  cd/m<sup>2</sup>; incluye alimentador; difusor de panel de abeja disponible para la reducción del deslumbramiento; fuente luminosa puede ser sustituida por Wever & Ducré o un profesional con autorización explícita; mecanismo de control sustituible por el usuario; General: Techo, Superficie, negro mate y oro, RAL 9005, IP20, Interior, 2100 lm, CIE flux code: 99 100 100 100 100 LED: 3000 K, IRC  $\geq 90$ , L70 / 55000h, MacAdam inicial  $\leq 2$  SDCM Óptico: Standard, ángulo de haz  $32^\circ$  Eléctrico: phase-cut dim, 220 - 240 V, sistema 28.3 W, Clase 1 Físico: longitud 270 mm, ancho 50 mm, altura 80 mm, 0.8 kg 151664K5

**GENERAL**

Techo  
 Superficie  
 negro mate y oro  
 RAL 9005 <sup>a</sup>  
 IP20  
 Interior  
 2100 lm  
 CIE flux code: 99 100 100 100 100

**LED**

3000 K  
 IRC  $\geq 90$   
 L70 / 55000h  
 MacAdam inicial  $\leq 2$  SDCM

**ÓPTICO**

Standard  
 ángulo de haz  $32^\circ$

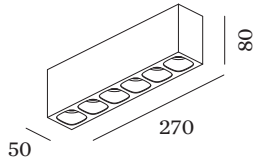
**ELÉCTRICO**

phase-cut dim  
 220 - 240 V  
 sistema 28.3 W  
 Clase 1

**FÍSICO**

longitud 270 mm  
 ancho 50 mm  
 altura 80 mm  
 0.8 kg

<sup>a</sup> Pueden producirse variaciones de color debidas al proceso de fabricación.





## Factor de mantenimiento

Tiempo de funcionamiento [h]	10.000	20.000	30.000	40.000	50.000
LLMF	0.9	0.88	0.85	0.83	0.81
LSF	1	1	1	1	1

$$MF = LMF \times RSMF \times LLMF \times LSF$$

MF Factor de mantenimiento

LMF<sup>a</sup> Factor de mantenimiento de la luminaria

RSMF<sup>a</sup> Factor de mantenimiento del local

LLMF Factor de mantenimiento del flujo luminoso de la lámpara

LSF Factor de supervivencia de la lámpara

<sup>a</sup>Según CIE 97, «Maintenance of indoor electric lighting systems» (Mantenimiento de sistemas de iluminación eléctricos de interior), 2005, ISBN 3-900-734-34-8. El planificador luminotécnico se encargará de fijar los valores necesarios.

## ACCESORIOS ÓPTICOS

### Difusor de panel

Tipo	Color	Ø (MM)	Número de artículo
BLIEK PETIT   CENO   LECA   PIRRO	Negro	29	90051131