



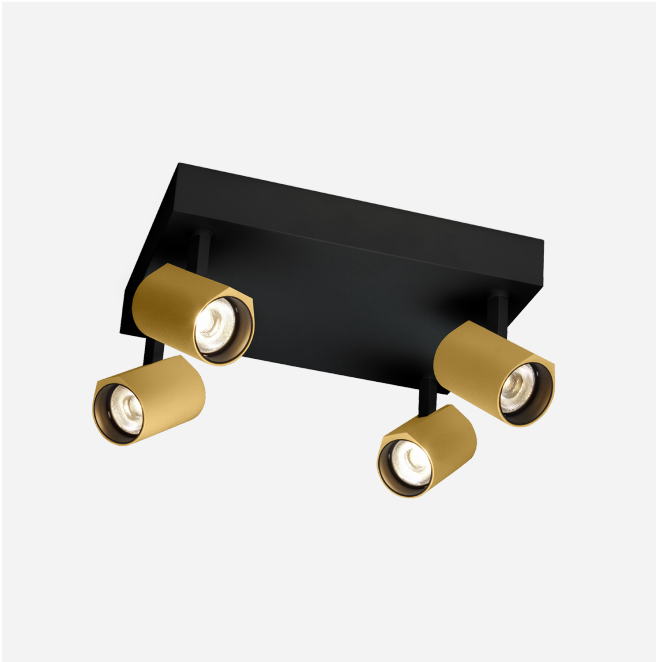
PROYECTO

TIPO

NOTAS

CANTIDAD

FECHA



Luminaria de montaje sobre techo con 4 focos; de aluminio fundido a presión; con base rectangular; superficie en negro mate y dorada; pintura líquida, textura lisa mate; RAL 9005; anillo interior negro; con tecnología COB (Chip on Board) para una máxima eficacia; atenuación por corte de fase; color de luz 2700 K; binning inicialmente MacAdam ≤ 2 SDCM; CRI ≥ 90 ; ángulo de apertura 31°; 220 - 240 V; giratorio 350° y orientable 90°; grado de protección IP20; Clase 1; incluye alimentador; difusor de panel de abeja disponible para la reducción del deslumbramiento; fuente luminosa puede ser sustituida por Wever & Ducré o un profesional con autorización explícita; mecanismo de control sustituible por el usuario; General: Techo, Superficie, inclinación máx. 90°, giro 350°, negro mate y oro, RAL 9005, IP20, Interior, 2040 lm, CIE flux code: 99 100 100 100 100 LED: 2700 K, IRC ≥ 90 , L70 / 55000h, MacAdam inicial ≤ 2 SDCM Óptico: Standard, ángulo de haz 31° Eléctrico: phase-cut dim, 220 - 240 V, sistema 29.7 W, Clase 1 Físico: diámetro 34 mm, altura 55 mm, 0.78 kg 176964K3

GENERAL

Techo

Superficie

inclinación máx. 90 °

giro 350 °

negro mate y oro

RAL 9005 ^a

IP20

Interior

2040 lm

CIE flux code: 99 100 100 100 100

100

LED

2700 K

IRC ≥ 90

L70 / 55000h

MacAdam inicial ≤ 2 SDCM

ÓPTICO

Standard

ángulo de haz 31°

ELÉCTRICO

phase-cut dim

220 - 240 V

sistema 29.7 W

Clase 1

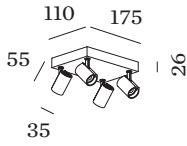
FÍSICO

diámetro 34 mm

altura 55 mm

0.78 kg

^a Pueden producirse variaciones de color debidas al proceso de fabricación.





ACCESORIOS ÓPTICOS

Difusor de panel

Tipo

BLIEK PETIT | CENO | LECA | PIRRO

Color

Negro

Ø (MM)

29

Número de artículo

90051131