



PROJEKT

---

TYP

---

NOTIZEN

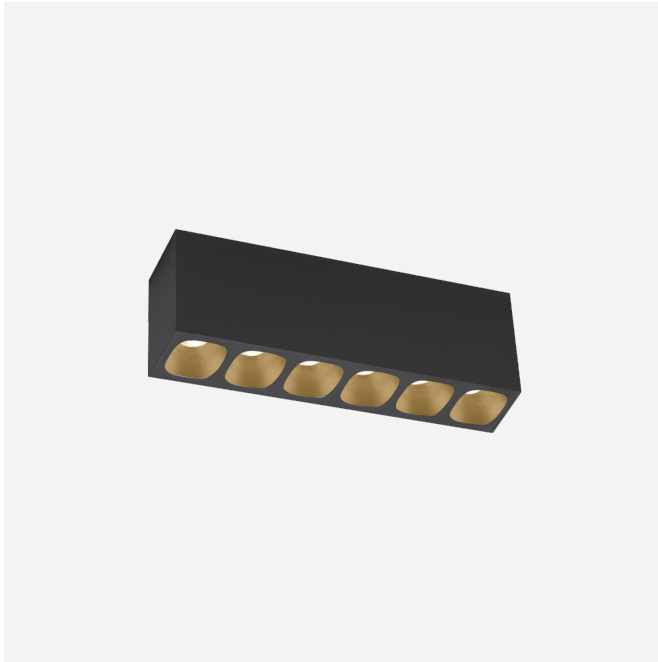
---

ANZAHL

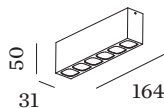
---

DATUM

---



Rechteckiges Deckenanbaudownlight aus Aluminiumdruckguss; Oberfläche Mattschwarz + Champagner; mit COB (Chip on Board) Technologie für höchste Effizienz; Phasenschnitt dim; Lichtfarbe 2700 K; Binning initial MacAdam  $\leq 3$  SDCM; CRI  $\geq 90$ ; Ausstrahlwinkel 28°; Schutzart IP20; Klasse 1; UGR  $\leq 13$ ; inklusive Treiber; Lichtquelle durch Wever & Ducré oder Fachleute mit ausdrücklicher Genehmigung austauschbar; Betriebsgerät durch Endverbraucher austauschbar;



**ALLGEMEIN**

Decke  
 Aufbau  
 Mattschwarz + Champagner  
 IP20  
 Innen  
 960 lm  
 CIE flux code: 98 100 100 100  
 100

**LED**

2700 K  
 CRI  $\geq 90$   
 L80 / 50000h  
 initial MacAdam  $\leq 3$  SDCM

**OPTISCH**

Standard  
 Ausstrahlwinkel 28°

**ELEKTRISCH**

Phasenschnitt dim  
 220 - 240 V  
 System 13.4 W  
 Klasse 1

**ABMESSUNGEN**

Länge 164 mm  
 Breite 31 mm  
 Höhe 50 mm  
 0.21 kg