



PROJEKT

---

TYP

---

NOTIZEN

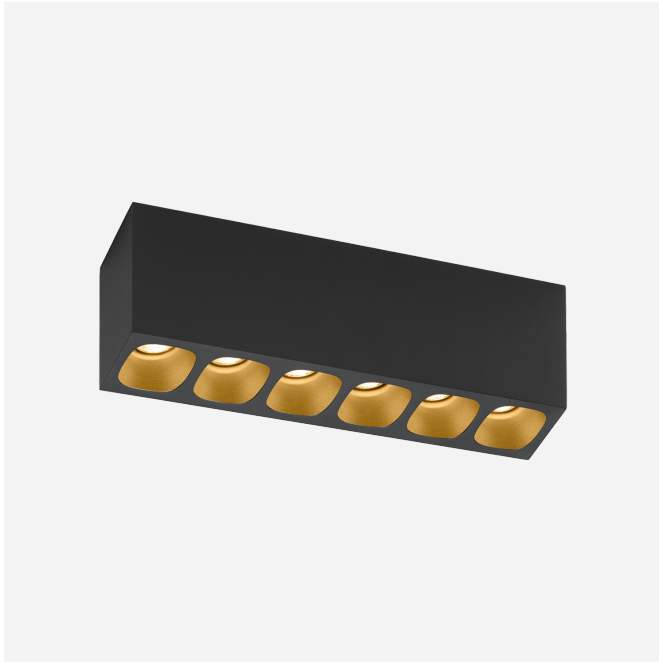
---

ANZAHL

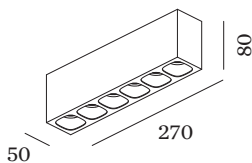
---

DATUM

---



Rechteckiges Deckenanbaudownlight aus Aluminiumdruckguss; Gehäuse Mattschwarz pulverbeschichtet; matte Oberflächenstruktur; mit Reflektor in Gold nasslackiert; matt glatt; mit COB (Chip on Board) Technologie für höchste Effizienz; Phasenschnitt dim; Lichtfarbe 2700 K; Binning initial MacAdam  $\leq 2$  SDCM; CRI  $\geq 90$ ; Schutzart IP20; Klasse 1; UGR  $\leq 13$ ; bildschirmtaugliche Arbeitsplatzleuchte nach DIN EN 12464-1; Leuchtdichte über  $65^\circ \leq 1500$  cd/m<sup>2</sup>; inklusive Treiber; optionaler Wabenraaster erhältlich, zur Reduzierung der Blendung; Lichtquelle durch Wever & Ducré oder Fachleute mit ausdrücklicher Genehmigung austauschbar; Betriebsgerät durch Endverbraucher austauschbar;



**ALLGEMEIN**

Decke  
 Aufbau  
 Mattschwarz + Gold  
 RAL 9005 <sup>a</sup>  
 IP20  
 Innen  
 2000 lm  
 CIE flux code: 99 100 100 100  
 100

**LED**

2700 K  
 CRI  $\geq 90$   
 L70 / 55000h  
 initial MacAdam  $\leq 2$  SDCM

**OPTISCH**

Standard  
 Ausstrahlwinkel  $32^\circ$

**ELEKTRISCH**

Phasenschnitt dim  
 220 - 240 V  
 System 28.3 W  
 Klasse 1

**ABMESSUNGEN**

Länge 270 mm  
 Breite 50 mm  
 Höhe 80 mm  
 0.8 kg

<sup>a</sup> Es kann aus produktionstechnischen Gründen zu Farbabweichungen kommen.



## Wartungsfaktor

Betriebsdauer [h]	10.000	20.000	30.000	40.000	50.000
LLMF	0.9	0.88	0.85	0.83	0.81
LSF	1	1	1	1	1

MF  $LMF \times RSMF \times LLMF \times LSF$

MF Wartungsfaktor

LMF<sup>a</sup> Leuchtenwartungsfaktor

RSMF<sup>a</sup> Raumwartungsfaktor

LLMF Lampenlichtstromwartungsfaktor

LSF Lampenlebensdauerfaktor

<sup>a</sup>Laut "CIE 97, Maintenance of indoor electric lighting systems", 2005, ISBN 3-900-734-34-8. Die Werte müssen vom Planer festgelegt werden.

## OPTISCHES ZUBEHÖR

### Wabnraster

Typ	Farbe	Ø (MM)	Artikelnummer
BLIEK PETIT   CENO   LECA   PIRRO	Schwarz	29	90051131