



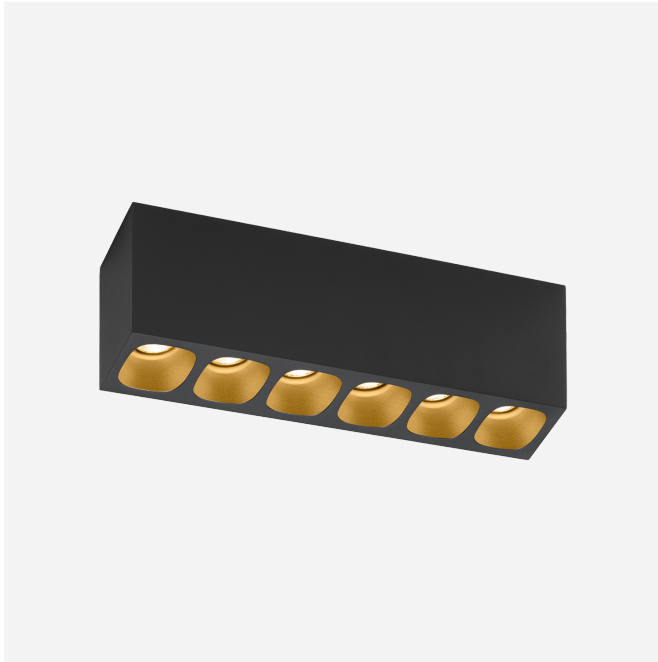
PROJEKT

TYP

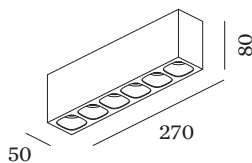
NOTIZEN

ANZAHL

DATUM



Rechteckiges Deckenanbaudownlight aus Aluminiumdruckguss; Gehäuse Mattschwarz pulverbeschichtet; matte Oberflächenstruktur; mit Reflektor in Gold nasslackiert; matt glatt; mit COB (Chip on Board) Technologie für höchste Effizienz; Phasenschnitt dim; Lichtfarbe 3000 K; Binning initial MacAdam ≤ 2 SDCM; CRI ≥ 90 ; Schutzart IP20; Klasse 1; UGR ≤ 13 ; bildschirmtaugliche Arbeitsplatzleuchte nach DIN EN 12464-1; Leuchtdichte über $65^\circ \leq 1500$ cd/m²; inklusive Treiber; optionaler Wabenraaster erhältlich, zur Reduzierung der Blendung; Lichtquelle durch Wever & Ducré oder Fachleute mit ausdrücklicher Genehmigung austauschbar; Betriebsgerät durch Endverbraucher austauschbar;



ALLGEMEIN

Decke
 Aufbau
 Mattschwarz + Gold
 RAL 9005 ^a
 IP20
 Innen
 2100 lm
 CIE flux code: 99 100 100 100
 100

LED

3000 K
 CRI ≥ 90
 L70 / 55000h
 initial MacAdam ≤ 2 SDCM

OPTISCH

Standard
 Ausstrahlwinkel 32°

ELEKTRISCH

Phasenschnitt dim
 220 - 240 V
 System 28.3 W
 Klasse 1

ABMESSUNGEN

Länge 270 mm
 Breite 50 mm
 Höhe 80 mm
 0.8 kg

^a Es kann aus produktionstechnischen Gründen zu Farbabweichungen kommen.



Wartungsfaktor

Betriebsdauer [h]	10.000	20.000	30.000	40.000	50.000
LLMF	0.9	0.88	0.85	0.83	0.81
LSF	1	1	1	1	1

MF $LMF \times RSMF \times LLMF \times LSF$

MF Wartungsfaktor

LMF^a Leuchtenwartungsfaktor

RSMF^a Raumwartungsfaktor

LLMF Lampenlichtstromwartungsfaktor

LSF Lampenlebensdauerfaktor

^aLaut "CIE 97, Maintenance of indoor electric lighting systems", 2005, ISBN 3-900-734-34-8. Die Werte müssen vom Planer festgelegt werden.

OPTISCHES ZUBEHÖR

Wabnraster

Typ	Farbe	Ø (MM)	Artikelnummer
BLIEK PETIT CENO LECA PIRRO	Schwarz	29	90051131